

# Pepite di sarde in agrodolce

Stagionalità: Tutto l'anno



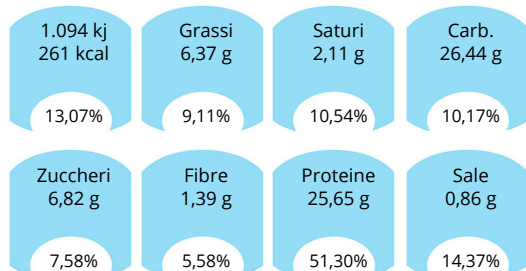
L'immagine nel documento è a puro titolo esemplificativo

## Valori nutrizionali

	per 100 g a crudo	per porzione a crudo
Energia	572 kj 137 kcal	1.094 kj 261 kcal
Grassi	3,33 g	6,37 g
Di cui acidi grassi saturi	1,10 g	2,11 g
Carboidrati	13,83 g	26,44 g
Di cui zuccheri	3,57 g	6,82 g
Fibre	0,73 g	1,39 g
Proteine	13,42 g	25,65 g
Sale	0,45 g	0,86 g

Fonte: IEO, INRAN, dietabit, NUOVO INGREDIENTE, SCHEDE TECNICHE

## Dichiarazione nutrizionale



Assunzione media di riferimento per Adulti (30-59 anni) LARN IV Rev. su una dieta di ( 8.374 KJ / 2.000 Kcal ), valori nutrizionali a crudo.

## Ingredienti per porzione:

	Per porzione
Sarda surgelata ( <b>pesce</b> )	100 g
Cipolla biologica	30 g
Mollica di pane ( <b>grano</b> )	20 g
Pane grattugiato (Farina di <b>grano</b> tenero tipo "0", acqua, sale, lievito )	10 g
Arancia succo	8 g
Limone Succo	8 g
Formaggio grattugiato ( <b>Latte</b> , sale, caglio conservante: lisozima (proteina naturale estratta dall' <b>uovo</b> ). Mix di formaggi grattugiati freschi di grattugia (formaggi a pasta dura, Parmigiano Reggiano, Grana Padano). )	6 g
Misto di uvetta e pinoli	4 g
Zucchero bianco	2 g
Aceto di Vino Bianco (Vino ( <b>solfiti</b> ) )	2 g
Menta	1 g
Sale fino	0.1 g
Pepe Nero	0.1 g
<b>Quantità netta a crudo</b>	<b>191.2 g</b>

## Contenuti/Allergeni

🌾 Cereali contenenti glutine: **Grano**, 🐟 Pesce e prodotti a base di Pesce, ❄️ Contiene ingredienti surgelati/congelati, 🍷 Anidride Solforosa e Solfiti >10 mg/l, 🥛 Latte e prodotti a base di Latte, 🥚 Uova e prodotti a base di Uova

## Preparazione

I nostri Chef, nell'elaborare le ricette utilizzeranno prodotti di prima qualità e si atterranno scrupolosamente alle procedure dettate dal ricettario aziendale. Tali procedure sono frutto dell'esperienza maturata in molti anni di attività.

Tutte le ricette sono state testate presso le nostre cucine per verificarne la qualità e l'appetibilità. Le procedure saranno prossimamente visibili all'interno di questo portale.

**N.B.:** Si informa che eventuali ingredienti o sostanze che possono provocare allergie o intolleranze vengono evidenziate nella ricetta, sia che siano presenti (parte della preparazione), sia che siano segnalati solo in traccia (contaminazione nel processo industriale o nel processo produttivo).